

Instruccions de configuració Outlook 2003 - XP

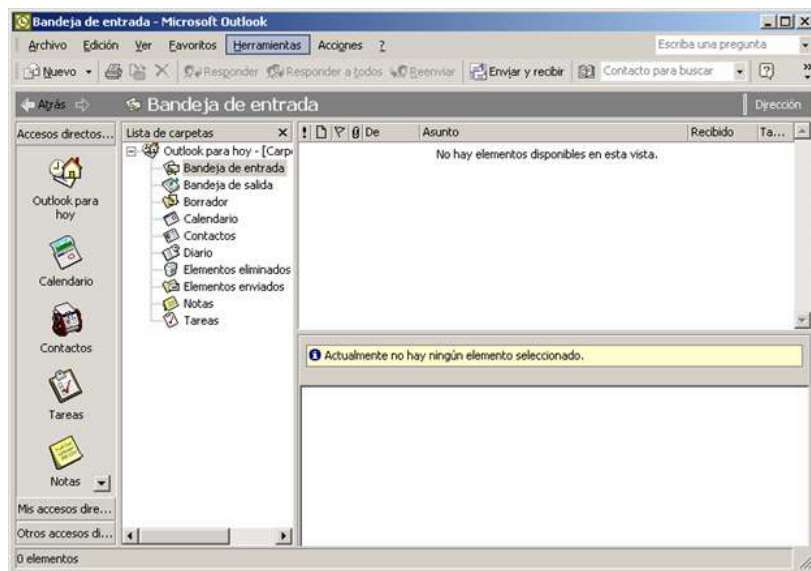
Manual d'ajuda

- ▶ Aquest manual pot servir d'ajuda a aquells usuaris que vulguin configurar el correu electrònic del COMB a través d'un gestor de correu. Seguint aquestes indicacions podrà gestionar els seus missatges més fàcilment.

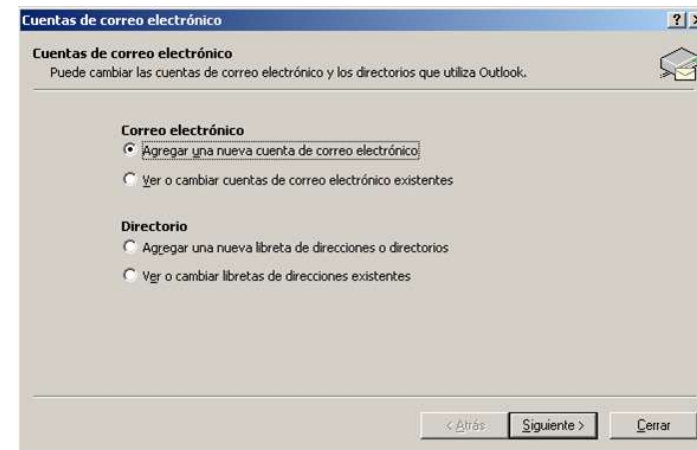
Configuració del programa de correu electrònic microsoft Outlook 2003 - Outlook XP

Un cop ens trobem a la pantalla principal del programa de correu Outlook 2003 o Outlook XP, seguirem els següents passos per configurar l'adreça de correu electrònic del COMB.

1. Seleccionarem el menú 'Herramientas' i es desplegarà un llistat on haurem de clicar l'opció 'cuentas de correo electrónico'.



2. Apareix la següent pantalla on haurem de seleccionar 'agregar una nueva cuenta correo electrónico de Internet' i 'siguiente'.



3. Apareix la següent pantalla on hem d'indicar el 'Tipo de servidor'. Seleccionarem l'opció POP3 i clicarem 'siguiente'.



4. Apareix la següent pantalla on haurem d'introduir els següents paràmetres:

Información de inicio sobre el usuario

Su nombre: Aquí cal posar el **nom** que volem que es vegi quan enviem un correu electrònic.

Dirección de correo: **email del COMB** (ex. 12345abc@comb.cat).

Información de inicio de sesión

Nombre de usuario: 12345abc@comb.cat

Contraseña: La **contrasenya** assignada (mínim 8 caràcters).

Información del servidor

Servidor de correo entrante (POP3): pop3.comb.cat

Servidor de correo saliente (SMTP): smtp.comb.cat

Cuentas de correo electrónico

Configuración de correo electrónico de Internet (POP3)
Estos valores son necesarios para que la cuenta de correo electrónico funcione.

Información sobre el usuario

Su nombre:

Dirección de correo:

Información de inicio de sesión

Nombre de usuario:

Contraseña:

Recordar contraseña

Iniciar sesión utilizando Autenticación de contraseña de seguridad (SPA)

Información del servidor

Servidor de correo entrante (POP3):

Servidor de correo saliente (SMTP):

Probar configuración

Después de rellenar la información de esta pantalla, le recomendamos que pruebe su cuenta haciendo clic en el botón. (Requiere conexión de red)

5. Cliquem el botó 'Más configuraciones' i, a la finestra que apareix, seleccionem la pestanya 'Servidor de salida' i marcarem les opcions: 'Mi servidor de salida (SMTP) requiere autenticación' i 'Utilizar la misma configuración que mi servidor de correo de entrada'.

Configuración de correo electrónico de Internet

General **Servidor de salida** Conexión Avanzadas

Mi servidor de salida (SMTP) requiere autenticación

Utilizar la misma configuración que mi servidor de correo de entrada

Iniciar sesión utilizando

Nombre de usuario:

Contraseña:

Recordar contraseña

Iniciar sesión utilizando Autenticación segura de contraseña (SPA)

Iniciar sesión en el servidor de correo de entrada antes de enviar correo

6. Cliquem 'Aceptar', posteriorment 'Siguiente' i per últim 'Finalizar'.