

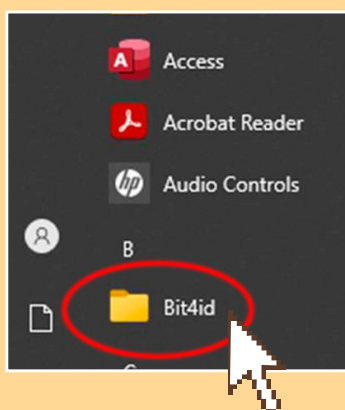
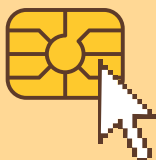
Com desbloquejar o canviar el PIN del teu carnet col·legial

El carnet col·legial acredita la teva condició de metge col·legiat i indica la teva especialitat, si la tens registrada. Incorpora un certificat digital que et proporciona una signatura digital amb validesa legal per emetre receptes electròniques a través del Departament de Salut, accedir i/o signar documents digitals i dur a terme gestions amb el Col·legi i l'administració.

Si s'ha bloquejat el PIN de la teva targeta o el vols canviar, aquí tens unes senzilles instruccions:

1. Obre el programa Bit4id

al teu ordinador:
inici → programes → Bit4id → PKI manager



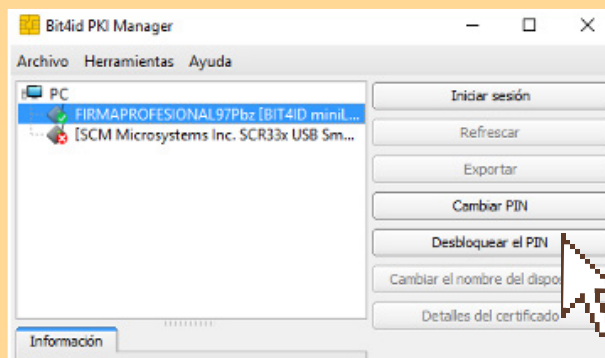
2. Clica a l'opció Bit4id - PKI Manager

PKI Manager



3. Clica a Desbloquejar el PIN o Canviar PIN

("Desbloquejar el PIN o "Unlock PIN")
("Cambiar PIN" o "Change PIN").



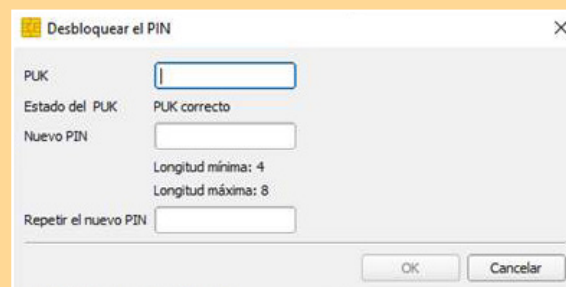
4. Per desbloquejar el PIN, et demanarà el PUK.

Si no el tens disponible, contacta amb la Unitat d'Atenció al Col·legiat (UAC) indicant el teu nom i número de col·legiat.



5. Un cop introduït el PUK, el programa et demanarà Introduir nou PIN

("Introducir nuevo PIN" o "Insert new PIN"). Aquest codi PIN pot ser el mateix que ja tenies o pots escollir-ne un de nou.



UNITAT D'ATENCIÓ AL COL·LEGIAT

Passeig de la Bonanova, 47, Barcelona i delegacions
93 567 88 88 · col.metges@comb.cat
Pots demanar cita prèvia: www.comb.cat

