

El Servei d'Ocupació continua a l'alça en la gestió d'ofertes de treball

Augment progressiu de les ofertes de treball gestionades pel Servei d'Ocupació del Col·legi i increment de les ofertes descartades per no superar els mínims de qualitat.

Adriana Bataller Vocal de la Junta de Govern (2014-2018)

L'any 2017 hem continuat amb l'augment progressiu de les ofertes de treball. Se n'han gestionat 1.254, un 24 % més que el 2016. Tot això seguint els criteris que caracteritzen el nostre servei en relació amb l'admissió de les ofertes en funció d'uns mínims de qualitat (s'han descartat 189 ofertes, un 15 % més que el 2016).

De les ofertes gestionades, el 61 % corresponen al sector privat. Un 71 % de les ofertes han estat vinculades a contractes laborals, un augment considerable a causa de l'increment de la contractació laboral en el sector privat. El 78 % del total de les ofertes són d'especialitats; les més demandades han estat les de Medicina Familiar i Comunitària (205), Psiquiatria

(113), Medicina Interna (104) i Pediatria (78). (Vegeu gràfic.)

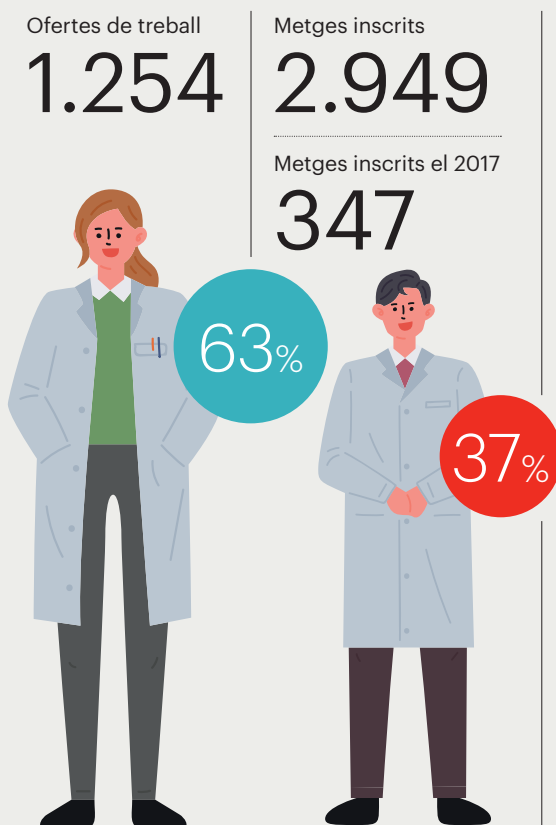
Enguany s'han inscrit al Servei d'Ocupació 347 metges i metgesses (18 % més que el 2016). S'hi han inscrit més dones (63 %), menys especialistes (48 %) i més nascuts a l'estranger (61 %). Al final de 2017 estaven inscrits al Servei d'Ocupació 2.949 metges i metgesses.

Les accions a destacar en aquest 2017 han estat:

La implantació d'un nou programa informàtic que ens ha permès millorar els nostres procediments de treball, tant en la gestió de les ofertes com en la inscripció dels metges i metgesses

La continuïtat de l'atenció personalitzada als inscrits al Servei d'Ocupació, tant pel que fa a l'orientació professional i en la recerca de feina (activitats mèdiques, especialitats, recursos, elaboració del CV), com a la informació sobre el mercat de treball i sobre aspectes laborals (contractació, retribució, permisos de treball i exercici professional a l'estranger.)

Finalment s'ha posat en marxa, el març de 2017, l'Observatori de la Precarietat, per tal de detectar problemes i buscar-hi solucions. Hi ha hagut 55 aportacions: la meitat han tractat sobre la retribució econòmica que perceben els metges (51 %), els tipus de contracte (44 %) i la jornada laboral (33 %).



Especialitats més demandades a les ofertes de treball 2017 (%)

