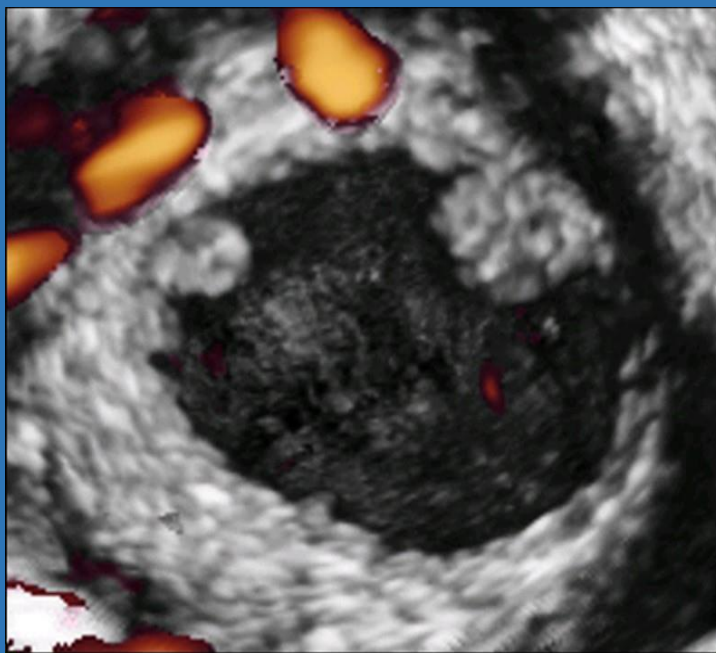


CURSOS ONLINE DEXEUS

2019



ECOGRAFÍA DEL OVARIO Y ANEJOS

*Diagnóstico diferencial de
las masas anexiales*

GUIA DIDÁCTICA

PROGRAMA Y CRONOGRAMA

Del 29 de Octubre al 16 de Diciembre de 2019

ÍNDICE

- 1 - Presentación - Contexto actual
- 2 - Descripción
- 3 - Metodología
- 4 - Inscripción y Matrícula
- 5 - Organización
- 6 - Objetivos generales
- 7 - Objetivos específicos
- 8 - Temario
- 9 - Elementos didácticos
- 10 - Temporización y Calendario
- 11 - Profesorado
- 12 - Evaluación
- 13 - Encuesta de satisfacción
- 14 - Certificación
- 15 - Acreditación
- 16 - Información y contacto

1- PRESENTACIÓN - CONTEXTO ACTUAL

La ecografía ha cambiado en poco tiempo la práctica del seguimiento prenatal aun cuando ha costado más su generalización en el ámbito del diagnóstico ginecológico. De hecho, ha estado limitada durante mucho tiempo a confirmar los embarazos intrauterinos y a ayudar en el diagnóstico de masas anexiales.

Sin embargo, los rápidos progresos técnicos, que van acompañados de una gran profusión de publicaciones científicas han permitido ampliar actualmente su campo de actuación. **Este hecho obliga a los profesionales que trabajan en el área del diagnóstico ecográfico de la patología ovárica y diagnóstico diferencial de las masas anexiales a mantener un proceso de formación y reciclaje continuado**, ya que se trata de patologías muy frecuentes cuyo diagnóstico incorrecto puede ser causa de intervenciones quirúrgicas innecesarias.

2- DESCRIPCIÓN

Curso dirigido a licenciados en medicina, especialistas en obstetricia y ginecología, radiología y también a otros profesionales de la salud y residentes interesados en actualizar conocimientos en ecografía ginecológica.

3- METODOLOGÍA

Curso 100% online que pretende aprovechar los recursos de aprendizaje que ofrece el campus virtual y potenciar la interacción entre el alumnado.

La metodología del programa del curso se basa en el trabajo individual por parte del alumno centrado en la asimilación del material teórico de las presentaciones multimedia, la consulta de las referencias bibliográficas relevantes relacionadas y la realización de los test de autoevaluación de cada bloque.

Así mismo, este trabajo personal se complementa con un trabajo colectivo y más práctico que se basa en la interacción alumno-profesor y alumno-alumno a través de los foros de debate específicos para cada módulo en los cuales el alumno podrá encontrar respuesta y aclaración a cuestiones relacionadas con el temario, podrá discutir las implicaciones prácticas en el diagnóstico o de protocolo y también podrá intercambiar opiniones y experiencias con profesionales de otros centros.

Se trata de un modelo de formación flexible y asincrónico adaptable a las necesidades y horarios de cada alumno.

4- INSCRIPCIÓN Y MATRÍCULA

Plazas limitadas

Inscripción y pago online a través de la web Campus Dexeus
<https://campus.dexeus.com/>

Matrícula general: 230 €

Cancelaciones

Las cancelaciones hasta el 25 de septiembre de 2019 tendrán una devolución del 85%.

A partir del 26 de septiembre de 2019 las cancelaciones no tendrán derecho a devolución.

5- ORGANIZACIÓN

Organizado por la Fundación Dexeus Mujer con la colaboración del Departamento de Obstetricia, Ginecología y Reproducción del Hospital Universitari Dexeus.

Directora: M^a Ángela Pascual.

Coordinador: F. Xavier López.

Tutores docentes: M^a Ángela Pascual, Betlem Graupera, Lourdes Hereter.

6- OBJETIVOS GENERALES

Conocer la calibración y uso correcto de la ecografía ginecológica en la valoración del ovario y los anexos.

Actualizar el conocimiento en el diagnóstico de la patología ovárica y el diagnóstico diferencial de las masas anexiales, en particular, así como en los trastornos derivados del funcionalismo.

7- OBJETIVOS ESPECÍFICOS

- Adquirir la capacidad de realizar una exploración ecográfica ginecológica que permita una correcta valoración del ovario y masas anexiales.
- Conocer la anatomía y vascularización del ovario y su entorno y los tipos de tumores ováricos.
- Entender el funcionalismo del ovario y su diversa patología.
- Determinar el concepto de diagnóstico ecográfico del cáncer de ovario
- Analizar la aportación de la ecografía en la identificación de la torsión ovárica.
- Comprender el diagnóstico diferencial de las masas anexiales.

8 - TEMARIO

El programa se compone de 10 presentaciones multimedia y 2 casos clínicos. Las presentaciones multimedia con audio incorporado son la base de los materiales del curso y están disponibles a través del campus virtual. Las presentaciones del campus virtual están optimizadas para el seguimiento del curso desde Tablet y Smartphone.

Además, se incorpora un archivo comprimido con el **audio en formato mp3** y **las diapositivas en formato PDF**, con lo que cubrimos la necesidad complementaria de poder repasar los materiales del curso sin conexión a internet, mediante la descarga en el ordenador o cualquier otro dispositivo portátil.

Las presentaciones se basan en datos estadísticos y material icnográfico recopilado en la **experiencia práctica de cada profesor en su actividad asistencial**, así como de los datos que se desprenden de los trabajos

científicos publicados en revistas de contrastada solvencia de cada especialidad. El programa incluye la bibliografía recomendada.

Módulo 1

1. Optimización de la imagen ecográfica para una correcta valoración del ovario y masas anexiales. Contenido del informe. **Lourdes Hereter**
2. Terminología IOTA. Simple rules. Simple descriptors. **Betlem Graupera**
3. Trastornos funcionales, quistes hemorrágicos y Síndrome de hiperestimulación. **Gabriela T. Quintero**

Módulo 2

4. Diagnóstico ecográfico del ovario poliquístico. **María Fernández Cid**
5. Patología orgánica benigna del ovario. **María V. Méndez**
6. Valoración ecográfica de las masas anexiales sospechosas. **M^a. Angela Pascual**

Módulo 3

7. Patología anexial. **Lourdes Hereter**
8. Masas anexiales no ginecológicas. **Betlem Graupera**
9. Quistes uniloculares y tumores sólidos en la menopausia. **Maria Fernandez-Cid**

Módulo 4

10. Aportación de la ecografía en la identificación de la torsión ovárica. **María Fernández Cid.**
11. Caso clínico 1. **Betlem Graupera**
12. Caso clínico 2. **Betlem Graupera.**

Todos los casos se acompañan de una anamnesis, de la información relevante y de soporte iconográfico.

9 - ELEMENTOS DIDÁCTICOS

Foros de debate específicos

Durante el curso existen foros específicos para cada módulo. **Estos foros se basan en la interacción alumno-profesor y alumno-alumno** y permiten encontrar respuesta y aclaración a cuestiones relacionadas con el temario y también intercambiar opiniones y experiencias con profesionales de otros centros.

Foro de casos clínicos

El programa consta de casos clínicos. Todos los casos se acompañan de una anamnesis y de la información relevante. A través de los foros de los casos se pretende que los alumnos sean capaces de **evaluar cada caso, realizar una puesta en común e interaccionar con otros alumnos y los profesores** para así poder discutir las implicaciones técnicas o de protocolo que cada situación conlleva.

Autoevaluaciones con imágenes

Cada semana se publicará un ejercicio de autoevaluación en el que se presentaran imágenes sin ningún dato, sobre las que se deberá hacer un diagnóstico.

La autoevaluación **ayuda al alumno a tomar conciencia de su progreso de aprendizaje** por lo tanto es un factor básico de motivación y refuerzo. Además, es una actividad que ayuda a reflexionar individualmente sobre el proceso de enseñanza y los conocimientos adquiridos.

Biblioteca de imágenes y videos

Estará disponible una biblioteca de imágenes y de videos para ampliar el contenido teórico con iconografía representativa.

10- TEMPORIZACIÓN Y CALENDARIO

Para una correcta asimilación de los contenidos del curso se aconseja una dedicación horaria de 20 horas.

Semana 0

Del 29 de octubre al 4 de noviembre

Conocimientos campus virtual - Presentaciones

Dedicación horaria recomendada 2 horas.

Módulo 1

Del 5 de noviembre al 11 de noviembre

Temas 1 al 3. Foros sobre los temas 1 a 3. Autoevaluación temas 1 a 3.

Dedicación horaria recomendada 4 horas.

Módulo 2.

Del 12 al 18 de noviembre.

Temas 4 al 6. Foros sobre los temas 4 a 6. Autoevaluación temas 4 a 6.

Dedicación horaria recomendada 4 horas.

Módulo 3.

Del 19 al 25 de noviembre.

Temas 7 al 9. Foros sobre los temas 7 a 9. Autoevaluación temas 7 a 9.

Dedicación horaria recomendada 4 horas.

Módulo 4

Del 26 de noviembre al 2 de diciembre.

Tema 10. Casos clínicos abiertos 1 y 2. Foros sobre el tema 10 y los casos clínicos. Dedicación horaria recomendada 4 horas.

Semana no lectiva

Del 3 de diciembre al 9 de diciembre

Repaso y sedimentación de contenidos y resolución de dudas en los foros.

Evaluación y cierre

Del 10 de diciembre al 16 de diciembre

Test de Evaluación- Encuesta de satisfacción. Foro de valoración del curso.

Dedicación horaria recomendada 2 horas.

11- PROFESORADO

- **M^a Ángela Pascual Martínez.** Licenciada en medicina y cirugía. Grado de Doctor en medicina y cirugía. Directora de I+D+I del Área de Diagnóstico del Servicio de Ginecología. Jefe del Servicio de Diagnóstico Ginecológico por Imagen. Departamento de Obstetricia, Ginecología y Reproducción. Hospital Universitari Dexeus. Barcelona (España).
- **Maria Fernandez-Cid Villasenín.** Licenciada en Medicina y Cirugía. Médico adjunto. Servicio de Diagnóstico Ginecológico por Imagen. Departamento de Obstetricia, Ginecología y Reproducción. Hospital Universitari Dexeus. Barcelona (España).
- **Betlem Graupera Nicolau.** Licenciada en medicina y cirugía. Grado de Doctor en medicina y cirugía. Médico adjunto. Servicio de Diagnóstico Ginecológico por Imagen. Departamento de Obstetricia, Ginecología y Reproducción. Hospital Universitari Dexeus. Barcelona (España).
- **Lourdes Hereter Romeu.** Licenciada en Medicina y Cirugía. Médico adjunto. Servicio de Diagnóstico Ginecológico por Imagen. Departamento de Obstetricia, Ginecología y Reproducción. Hospital Universitari Dexeus. Barcelona (España).
- **María V. Mendez Cordero.** Licenciada en Medicina y Cirugía. Médico adjunto. Servicio de Diagnóstico Ginecológico por Imagen. Departamento de Obstetricia, Ginecología y Reproducción. Hospital Universitari Dexeus. Barcelona (España).
- **Gabriela T. Quintero Polly.** Licenciada en Medicina y Cirugía. Médico adjunto. Servicio de Diagnóstico Ginecológico por Imagen. Departamento de Obstetricia, Ginecología y Reproducción. Hospital Universitari Dexeus. Barcelona (España).

12- EVALUACIÓN

La evaluación de la fijación de los contenidos se realizará a través de un **test online de evaluación final** que se realiza en el campus virtual. La prueba se compone de **25 preguntas tipo test**. Cada pregunta constará de tres alternativas siendo sólo una correcta.

La fórmula de corrección será:

Aciertos = +0,40. Errores = -0,20. En blanco = no afecta.

Complementariamente la plataforma de e-learning permite al profesor realizar un **seguimiento de los materiales consultados por el alumno y de su participación en los foros de debate y pruebas de autoevaluación**. Los tutores emitirán un informe sobre la participación global de los alumnos que, en el caso de ser favorable, aumentará un punto la nota final de evaluación.

Para superar la evaluación es imprescindible obtener una puntuación total final igual o superior a 7.

13- ENCUESTA DE SATISFACCIÓN

Al finalizar el curso se dará acceso a una **encuesta valorativa online**, que tiene por objetivo poder conocer la valoración detallada del curso y las sugerencias de los alumnos.

Es importante cumplimentar la encuesta ya que es el **medio más eficaz** para poder conocer las características e impresiones de los alumnos, lo que permite poder **mejorar en futuras ediciones**.

14- CERTIFICACIÓN

La certificación del curso será **emitida por la Fundación Dexeus Mujer bajo la tutela de la Comisión de Docencia del Departamento de Obstetricia, Ginecología y Reproducción del Hospital Universitari Dexeus**.

Los alumnos que hayan superado la evaluación final podrán descargar desde el campus virtual el **Diploma de aptitud**. Para acceder a la descarga es imprescindible haber completado previamente la encuesta de satisfacción.

Los alumnos que no hayan superado la evaluación podrán descargar el **Certificado de asistencia** del curso.

15- ACREDITACIÓN

Solicitada acreditación como actividad de formación médica continuada.

16- INFORMACIÓN Y CONTACTO

Más información en: <https://campus.dexeus.com/>

¡Síguenos en Dexeus Campus!



Contacto

Secretaría de Formación Continuada

Fundación Dexeus Mujer

Email: campus@dexeus.com

Tel. +34 93 227 47 09

Laborables de lunes a Viernes, de 09:00 a 14:00 y de 15:00 a 17:00 (CET- Central European Time UTC+1 / CEST- Central European Summer Time UTC+2).