

6a. edició del CONCERT de l'Orquestra Ars medica, organitzat per l'Associació ABLO PKÉDÉ

Associació
ABLÓ PKÉDÉ

Declarada d'utilitat pública.

Lluita contra la pobresa



Constituída el 21/11/2008. Registrada amb el nº 39726 el 29/06/09.
NIF G65041642 i per resolució IJS/2060/2012 del 18/9/2012,
declarada entitat d'utilitat pública.



17 DE JUNY DE 2015 a les 20.00 hores
Casal Loiola – Balmes 138

Entrada lliure



Donatiu suggerit: 10,00€

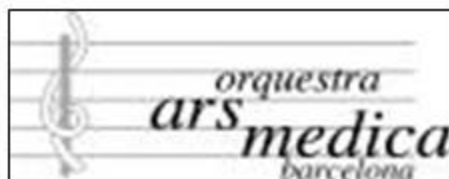
Els diners que es recullin es destinaran a
ajudar als nens de l'Escola de la Missió
Catòlica de Cinkassé (Togo)

Compte corrent: (ES63) 3025 0001 12 1433426758

Més informació a: <http://ablopkede.blogspot.com.es/>

Ars Medica de Barcelona és una orquestra de cambra, formada per músics no professionals. Quan el repertori i l'ocasió ho requereixen, hi incorporen instrumentistes de fusta, metall o percussió. També miren d'equilibrar el repertori amb solistes convidats o col·laborant amb diverses entitats corals.

El director és Alfons Reverté i Casas, titulat al Conservatori Superior Municipal de Barcelona. Com a clarinetista és membre, des de 1986, de la OBC. El 2002 va ser nomenat Director Titular de l'Orquestra Simfònica Julià Carbonell de les Terres de Lleida.



L'Associació Abló Pkédé agraeix una vegada més a l'orquestra Ars Medica la seva col·laboració desinteressada i també al Casal Loiola per la cessió de la sala.

CONCERT

Sisè concert d'Ars Medica a favor de l'Associació Abló Pkédé

Els diners que es recullin es destinaran a ajudar als nens de l'Escola de la Missió Catòlica de Cinkassé (Togo)

Associació
ABLÓ PKÉDÉ

Declarada d'utilitat pública.

Lluita contra la pobresa



Constituída el 21/11/2008. Registrada amb el nº 39726 el 29/04/09.
NIF 065043642 i per resolució AJ5/2040/2012 del 18/5/2012,
declarada entitat d'utilitat pública.

17 DE JUNY DE 2015
20:00 hores, al Casal
Loiola, Balmes 138

Donatius al compte:
(ES63) 3025 0001 12 1433426758

Orquestra del COMBARS MEDICA

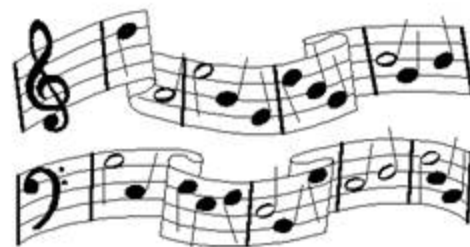
Direcció: Alfons Reverté i Casas

PROGRAMA

➤ Suite orquestral de "The Fairy Queen",
Henry Purcell (1659-1695)

➤ Gruss an Ungarn,
Wilhelm Popp (1828-1903)

Flauta solista: Dra. Cecilia Mazzara



Més informació a:

<http://ablopkede.blogspot.com.es/>