

Instruccions de configuració Outlook 2007

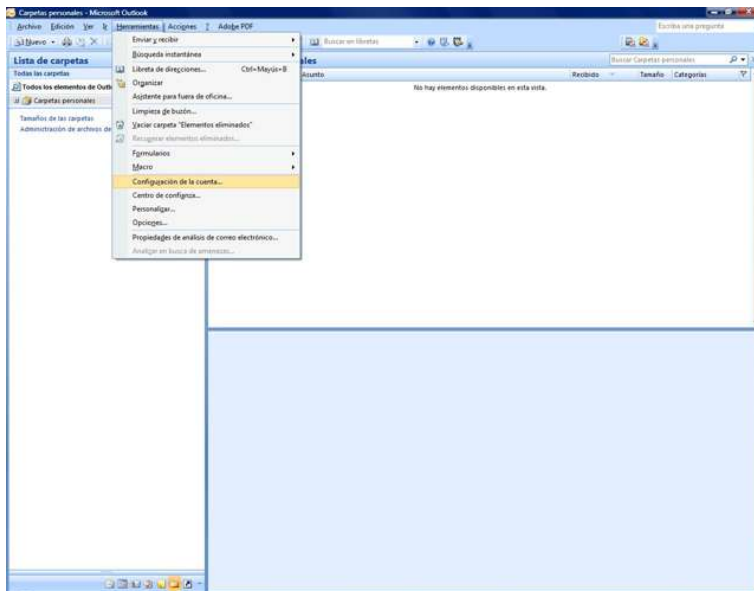
Manual d'ajuda

- ▶ Aquest manual pot servir d'ajuda a aquells usuaris que vulguin configurar el correu electrònic del COMB a través d'un gestor de correu. Seguint aquestes indicacions podrà gestionar els seus missatges més fàcilment.

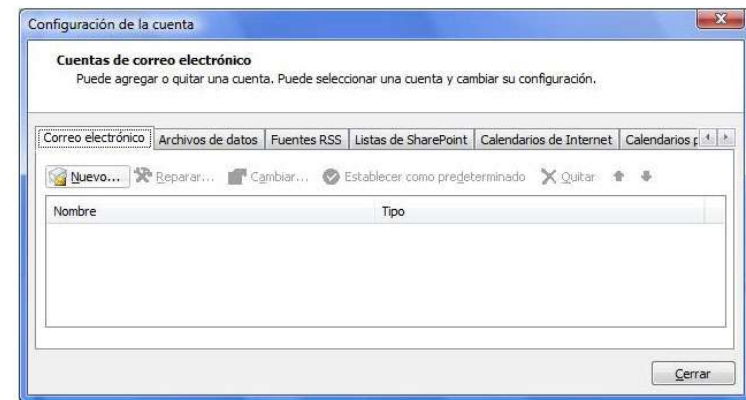
Configuració del programa de correu electrònic microsoft Outlook 2007

Un cop ens trobem a la pantalla principal del programa de correu Outlook 2007, seguirem els següents passos per configurar l'adreça de correu electrònic del COMB.

1. Seleccionarem el menú 'Herramientas' i es desplegarà un llistat on haurem de clicar l'opció 'Configuración de la cuenta...'.



2. Apareix la següent pantalla on haurem de seleccionar 'Nuevo'.



3. Apareix la següent pantalla on hem de marcar 'Configurar manualmente las opciones del servidor o tipos de servidores adicionales' i clicarem 'siguiente'.



4. Marcarem 'Correo electrónico de Internet' i clicarem 'siguiente'.



5. Apareix la següent pantalla on haurem d'introduir els següents paràmetres:
- Información de inicio sobre el usuario**
Su nombre: Aquí cal posar el nom que volem que es vegi quan enviem un correu electrònic.
Dirección de correo: email del COMB (ex. 12345abc@comb.cat)

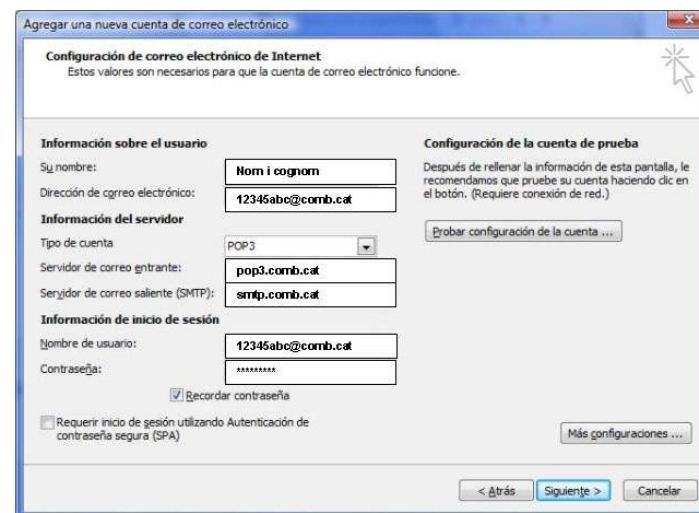
Información del servidor

Servidor de correo entrante (POP3): pop3.comb.cat
Servidor de correo saliente (SMTP): smtp.comb.cat

Información de inicio de sesión

Nombre de usuario: 12345abc@comb.cat
Contraseña: La contrasenya assignada (mínim 8 caràcters).

NOTA: Comprovi que el nom d'usuari conté la terminació '@comb.cat'



6. Cliquem el botó 'Más configuraciones' i, a la finestra que apareix, seleccionem la pestanya 'Servidor de salida' i marcarem les opcions 'Mi servidor de salida (SMTP) requiere autenticación' i 'Utilizar la misma configuración que mi servidor de correo de entrada'.



7. Cliquem 'Aceptar', posteriorment 'Siguiente' i per últim 'Finalizar'.