



Instruccions de Configuració Tarifa Plana

<http://www.comb.es>

METGES on line
la comunitat mèdica virtual

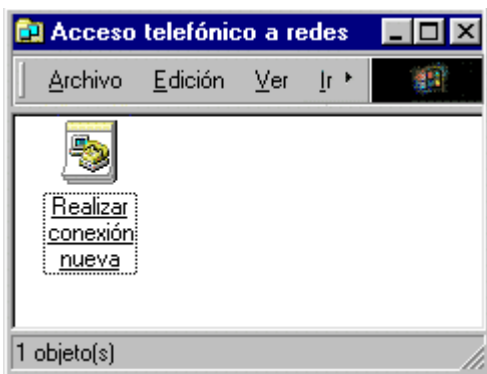
Windows 98
Windows Millenium
Windows 2000

**SISTEMA OPERATIU WINDOWS 98/ME/2000
CONFIGURACIÓ DE LA TARIFA PLANA AMB
METGES ON LINE**

I. WINDOWS 98, WINDOWS ME I WINDOWS 2000

Per crear la connexió a Internet a través del Servidor de Metges On Line seguirem els següents passos:

1. Fer doble clic sobre la icona 'Mi PC' que es troba a l'escriptori. Fer doble clic sobre la icona 'Acceso telefónico a redes'. S'obre la següent finestra:



2. Fer doble clic sobre 'Realizar conexión nueva'. Apareix la següent finestra:



Al camp 'Escriba un nombre para el equipo al que está llamando', s'ha d'escriure el nom que volguem donar a la nova connexió (per exemple, COMB).

3. Fer clic sobre 'Siguiete'. Apareix una nova finestra:



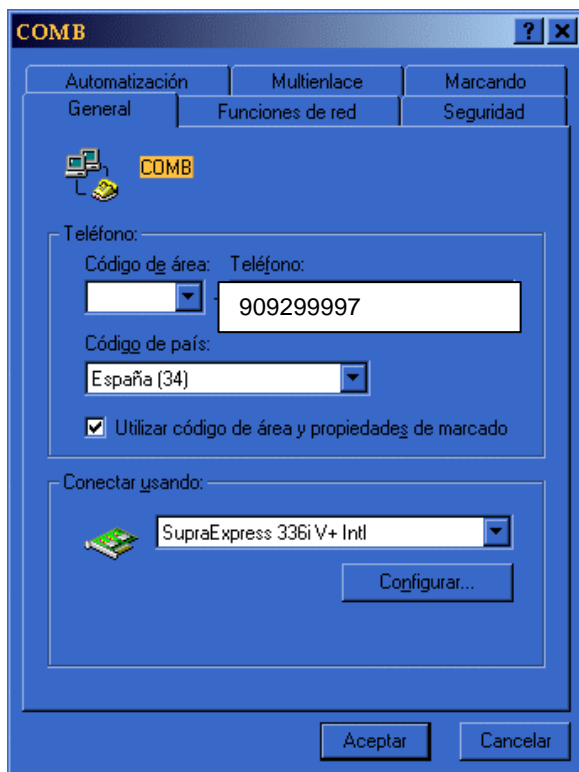
On cal emplenar les següents dades:

- o Esborrar tot el que aparegui al camp de 'Código de Área'.
- o 'Número de teléfono: 909 299 997
- o 'Código del País': el que apareix per defecte.

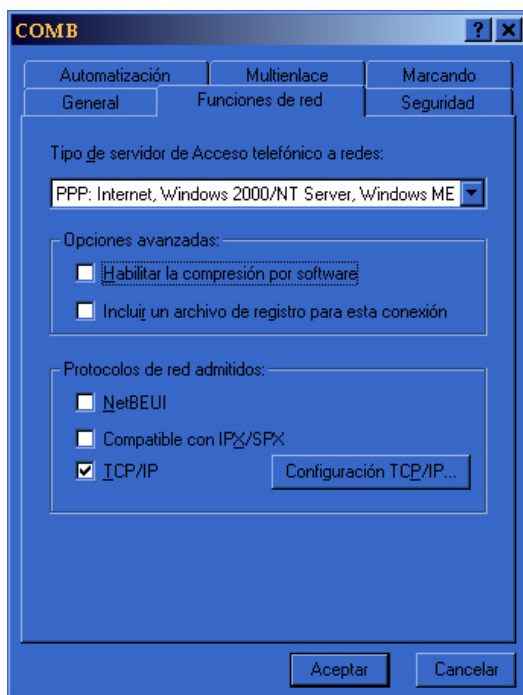
4. Fer clic sobre 'Siguiete'. Ens apareix una nova pantalla de confirmació. Cliquem sobre 'Finalizar'. A la finestra 'Acceso telefónico a redes' ens apareixerà una nova icona que correspon a la connexió que acabem de crear:



5. Cliquem amb el botó dret del mouse sobre la icona 'COMB'. Es desplega un menú en el que clicarem sobre 'Propiedades'. S'obre una nova finestra:



6. Fem clic sobre 'Tipo de servidor' (a la part superior) i ens apareix una nova pantalla:

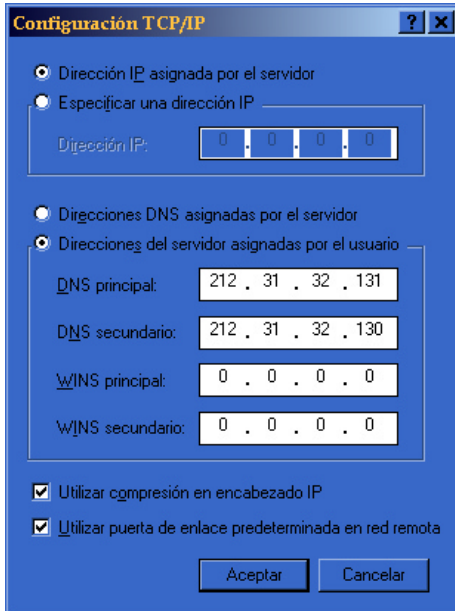


Les diferents opcions que ens permet activar o desactivar aquesta pantalla han d'estar tal i com mostra el gràfic:

- o 'Activar compresión de software': activat

- o 'TCP/IP': activat
- o Resta desactivat

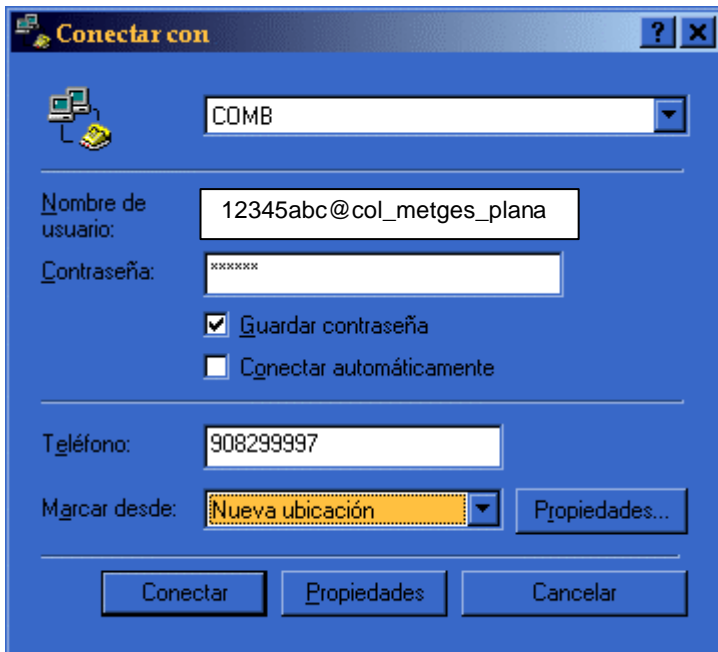
7. Fem clic sobre el botó 'Configuración TCP/IP...'. Es presenta una nova pantalla. És molt important que les següents dades s'introdueixin correctament, tal i com mostra el gràfic:



- o 'Dirección IP asignada por el servidor': activat
- o 'Direcciones del servidor asignadas por el usuario': activat
- o 'DNS primària': 212.31.32.131
- o 'DNS secundària': 212.31.32.130
- o 'Usar compresion de encabezados IP': activat
- o 'Usar puerta de enlace predeterminado en red remota': activat

8. Fer clic a 'Aceptar' dues vegades, fins que torna a aparèixer la pantalla 'Acceso telefónico a redes'

9. Ara cal fer doble clic sobre la icona 'COMB' per a que el mòdem intenti connectar-se amb el servidor del COMB. Però abans, essent la primera vegada que intentem la connexió, l'ordinador ens demana més informació:



Nom d'Usuari:

- **Usuaris amb Tarifa Plana:** 12345abc@col_metges_plana
'12345' correspon al número de col-legiat/-ada, i 'abc' a les inicials de Nom(a), Primer Cognom (b) i Segon Cognom (c).

'Contraseña':

Introduir la contrasenya de la connexió. Si volem que no ens torni a demanar la contrasenya en properes connexions, cal activar la opció 'Guardar Contraseña'.

La resta d'opcions s'han de deixar per defecte.

10. Un cop introduïda aquesta informació, fem clic sobre 'Conectar' i el mòdem es posa a trucar. Cal vigilar que el mòdem estigui encès, connectat a l'ordinador i a la línia telefònica.

11. Finalment, sabem que l'ordinador està connectat a Internet quan, a la part inferior esquerra de l'escriptori ens aparegui el símbol del mòdem connectat.

12. Per acabar la connexió, només cal fer doble clic sobre la icona del mòdem i premer 'Desconnectar'.

13. Per a les següents connexions, normalment només cal engegar una aplicació d'Internet (per exemple, el Navegador) i l'ordinador ja ens presenta la pantalla per connectar, de tal manera que només ens cal fer clic sobre 'Conectar'. Si no és així, cal fer doble clic sobre 'Mi Pc' a l'escriptori, doble clic sobre 'Acceso telefónico a redes', doble clic sobre 'COMB' i clic sobre 'Conectar'.